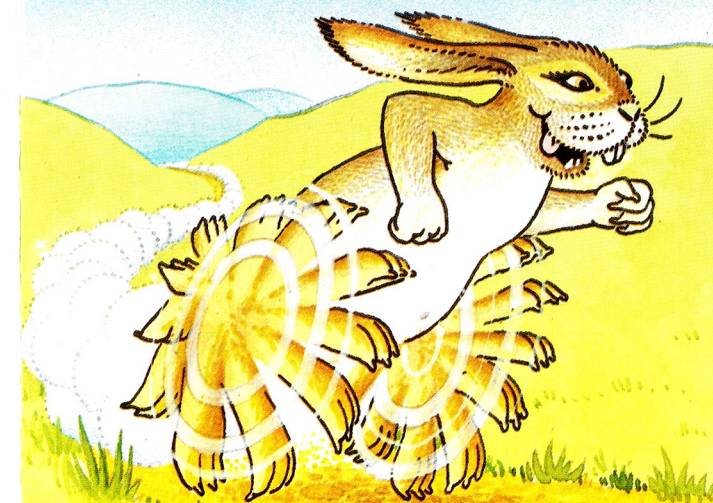
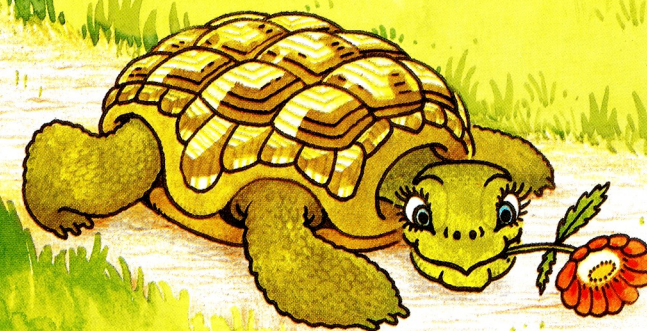


Dessin couverture par D. PERRON

Que l'on soit...



**LIÈVRE  
ou  
TORTUE**



... il y a des chemins pour tous  
à **BESSÉ-SUR-BRAYE**



### ATTENTION

Les panneaux avec un lièvre et une tortue n'ont été posés qu'aux endroits où il pouvait avoir confusion avec d'autres parcours, le reste des parcours est uniquement fléché.

Le parc du château et ses bois sont ouverts au public. Tous les chemins mènent... au château. Un parcours de santé y est aménagé.

## A la rencontre de l'Anille

Chemin balisé en jaune - 8,5 km

Départ dans la cour du **Château de Courtanvaux**. Franchir la barrière entre l'orangerie et les écuries. Monter le sentier jusqu'à la départementale 182. Tourner à droite sur la route puis prendre le 1<sup>er</sup> chemin sur la gauche. Descendre vers **la Haute Barre** et **le Tertre**. Traverser la route D 303 au lieu-dit "**la Couarde**", passer une première fois sur **l'Anille**, suivre le balisage vers le **Pêle**, monter sur le plateau et tourner à droite vers **la Borde Ponvert** (marquage au sol). Descendre la route goudronnée et tourner à droite en direction de **Vilhémont** et du **Moulin Guillaume**. Au moulin, traverser la passerelle du gué au dessus de **l'Anille** puis remonter pour croiser la route D 303. Prendre la direction du Centre ville jusqu'au chemin de **la filature** (rue Élie Savatier) sur votre droite. Suivre le chemin le long de l'ancienne filature, descendre vers le quartier de **Courchet**. Se diriger vers le gymnase et l'avenue de Courtanvaux. Entre les deux terrains de foot franchir la porte "aux Lions", longer derrière le but droit du stade et passer sur le ruisseau, le suivre jusqu'au plan d'eau puis remonter dans la cour du château.

## Les bois

Chemin balisé en bleu - 4,5 km

Départ du **portail des Lions**, avenue de Courtanvaux. Franchir le portail, tourner à gauche sur le sentier qui longe la route et continuer jusqu'au panneau de départ du sentier sportif. Tourner à gauche, traverser la route et franchir le talus pour entrer dans les bois de **la Nouette**. Suivre le balisage bleu en boucle et redescendre en direction du château. Au milieu de la grande allée bordée de platanes, tourner à gauche sur le sentier qui traverse la prairie. Après la passerelle sur le ruisseau suivre le balisage bleu des bois de Courtanvaux. A la sortie sur la route D182, redescendre sur droite par le sentier, franchir la barrière du parc du château et tourner à gauche pour suivre l'allée des Lions qui revient jusqu'au portail.

## Par monts et par vaux de Sarthe en Loir-et-Cher

Chemin balisé en vert :

- ① Grand circuit - 18 km
- ② Petit circuit - 11 km

Départ des deux circuits place Henri IV, prendre la direction de Trôo. Après le 2<sup>e</sup> pont sur la Braye, appelé **Pont Rouge**, descendre à droite vers la scierie et traverser la D 8 au lieu dit **la Détourne**. Continuer sur la gauche vers **la Grande Godelinière**. Au croisement avec le GR balisé en jaune et rouge, continuer de suivre le balisage vert pour le grand circuit ① mais tourner à droite en suivant le GR pour le petit circuit ②.

① **Circuit de 18 km** : Descendre vers **Cellé**, place de l'église (Jolie petite église à remarquer, ainsi que les anciennes boutiques d'artisans qui lui font face). Monter la route goudronnée vers le **Chat Vert**, au croisement prendre à droite en direction de **Beauregard**. Après le château d'eau tourner à gauche et faire une boucle en suivant le balisage pour descendre le chemin creux conduisant aux **Feronnières**. Tourner à gauche sur la D 94 pour prendre ensuite le chemin à droite, suivre le balisage pour revenir sur la route. 200 m plus loin prendre à gauche jusqu'à **Beaumont** et tourner ensuite dans le chemin sur la droite. En bas de la descente, virer à gauche dans le chemin creux vers **Malitourne**. Les deux circuits se rejoignent à cet endroit. Remonter vers **la Bichais**, au croisement avec la D 8 prendre à droite, puis 250 m plus loin tourner à gauche, dans le chemin vers la **Ruaudière** et **Comaille**. Faire une boucle en suivant le balisage vert pour descendre sur la D 8a. Sur la droite, monter le chemin de **la Costière** et tourner à gauche sur la route. Après 200 m, prendre sur la droite le chemin qui remonte à travers champs, reprendre ensuite à gauche pour revenir sur la D 8, puis rejoindre l'itinéraire de départ en montant par **la Audérie** pour revenir par la scierie vers **Bessé**.

② **Circuit de 11 km** : Au croisement après **la Grande Godelinière** (avant Cellé) prendre à droite, et suivre le balisage jaune et rouge du GR. Rejoindre ainsi le chemin creux qui conduit à **Malitourne**. Suivre ensuite le balisage vert et sa description dans le circuit de 18 km.